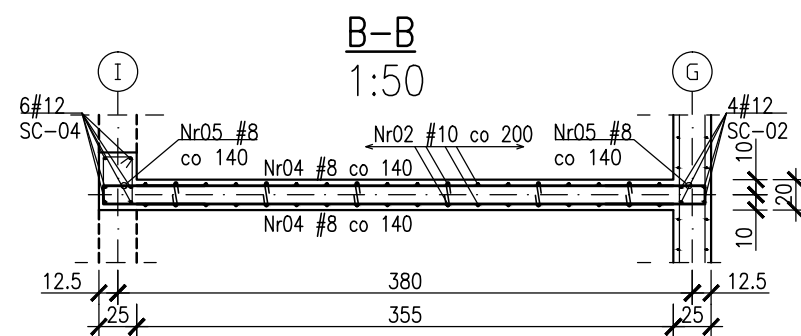


1. W konstrukcji słupa lub ściany osadzić wg. projektu instalacji elektrycznej oznaczone symbolem E2 pręty Fe \varnothing 16mm jako przewody odprowadzające instalacji odgromowej. Przy wyprowadzeniu pręta ze słupa bądź ściany zabezpieczyć antykorozyjnie.
2. W ścianach pod ociepleniem budynku wg. projektu instalacji elektrycznej prowadzić płaskownik oznaczony symbolem E3 FeZn25x4mm z dachu do kontrolnego zacisku probirczego ZP na poziomie terenu.
3. Na dachu zielonym pod 15 cm warstwą ziemi bądź płytami granitowymi prowadzić wg. projektu instalacji elektrycznej płaskownik oznaczony symbolem E4 FeZn25x4mm.



1. Rozpatrywać łącznie z PW Architektury i Instalacji wod.-kan., wentylacji, co i cw oraz instalacji elektrycznych.
2. Uisytuowanie przejść i otworów przez płytę i ściany rozpatrywać łącznie z rysunkami PW Architektury i Instalacji wod.-kan., wentylacji, co i cw oraz instalacji elektrycznych.
3. Rozpatrywać z rysunkiem szalunkowym stropu, oraz rysunkami konstrukcyjnymi elementów powiązanych (stropy, ściany, belki, słupy)
4. Wszystkie przejścia instalacyjne nie ujęte na rysunku wykonać wg projektu instalacji za pomocą specjalistycznie sprzętu do wiercenia w betonie w uzgodnieniu z N.A.
5. Wszystkie przejścia przez ściany zewnętrzne w wykonaniu szczelnym.
6. Wymiary podano w [cm], koty wysokościowe podano w [m], długości prętów w [mm].
7. W przypadku kolizji pręty odgiąć.
8. Wykonać przerwy robocze pod belkami i stropami.
9. Wymiarowanie ścian i otworów wg rzutów.

**BUDOWA ZAKŁADU REHABILITACJI "KLINIKI
BUDZIK DLA DOROSŁYCH"
PRZY UL.KONDRATOWICZA 8 NA TERENIE
MAZOWIECKIEGO SZPITALA BRÓDNOWSKIEGO
W WARSZAWIE**

**PROJEKT WYKONAWCZY
KONSTRUKCJI BUDYNKU ZAKŁADU
REHABILITACJI „KLINIKA BUDZIK”**

BRANŻA KONSTRUKCYJNA

FOTOGRAFIA ENY BLASZCZYK
Akogo!
INFORMACJA PARTII I PODJĘCIE

FUNDACJA Ewy BŁASZCZYK "AKOGO?"
- ORGANIZACJA POŻYTKU PUBLICZNEGO
 ul. Podleśna 4, 01-673 Warszawa
 tel. 22 8321913
 e-mail: fundacja@akogo.pl; www.akogo.pl



AUTORSKA PRACOWNIA ARCHITEKTURY CAD SP. Z O.O.
ul. Zamieniecka 46, 04-158 Warszawa
tel. 740 11 45, 740 11 50, fax. 879 84 20,
e-mail: apacad@pro.onet.pl; www.apacad.pl

mgr inż. Zenon Leoniewski
nr upr. proj. 135/Sz/90
w specjalności konstrukcyjno-budowlanej

mgr inż. Wojciech Murawicz

Nazwa rysunku:

K-102-0

Ściana SC-28

Skala: 1:50

Data: 13.12.2019
